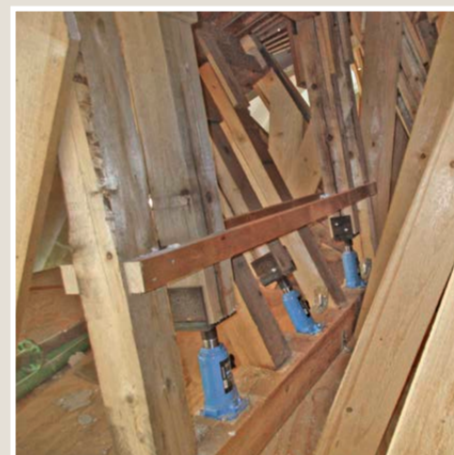
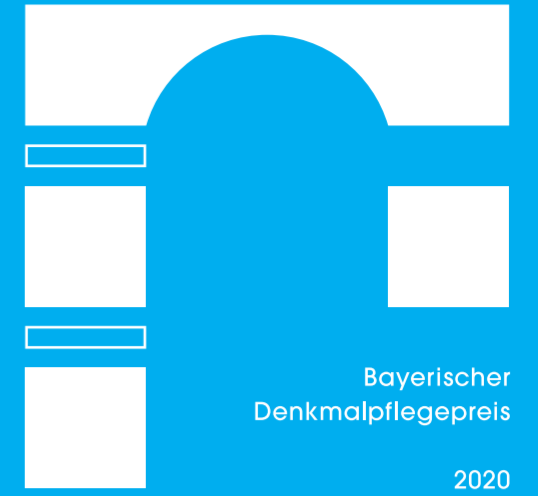


Preisträger Gold

Öffentliche Bauwerke

Bayerischer

Denkmalpflegepreis 2020



Burgkirche Oberwittelsbach

Bauherr:
Freistaat Bayern
und Kuratiekirchenstiftung
»Maria vom Siege«
vertreten durch das
Staatliche Bauamt Augsburg
Holbeinstraße 10
86150 Augsburg

Verantwortliches Ingenieurbüro/
Tragwerksplanung/Entwurfsverfasser:
Stefan Wolfrum/Clemens Römer
Ingenieurbüro Wolfrum & Römer GmbH
Hellensteinstraße 11
81245 München

Gebietsreferentin:
Dr. Simone Hartmann

Burgkirche Oberwittelsbach
Am Burgplatz 3
86551 Aichach

Begründung

Die Burgkirche Oberwittelsbach in Aichach liegt auf dem Gelände der ehemaligen Stammburg der Wittelsbacher und erhebt sich auf Fundamenten und Mauerresten der 1209 geschleiften Burganlage. Im Gewölbe der Burgkirche wurden gravierende Schäden festgestellt. Das Gewölbe hatte sich abgesenkt und das Mauerwerk war stark beschädigt. Da die Standsicherheit nicht mehr gegeben war, musste das Gewölbe vollständig instandgesetzt werden. Um die ursprüngliche Bausubstanz soweit wie möglich zu erhalten, wurde das in dieser Form in Deutschland einzigartige Verfahren der punktuellen stufenweisen Rückverformung entwickelt. Mit Hilfe des Einbaus von drei Zugankern, die sich gestalterisch dezent in den Raum einfügen, konnte so das Gewölbe schonend zurück verformt und die ursprüngliche Tragwirkung wiederhergestellt werden. Durch die perfekte Koordination der unterschiedlichen Fachdisziplinen und ein umfangreiches Überwachungskonzept ermöglichte diese behutsame Vorgehensweise den größtmöglichen Erhalt des Originalzustandes.