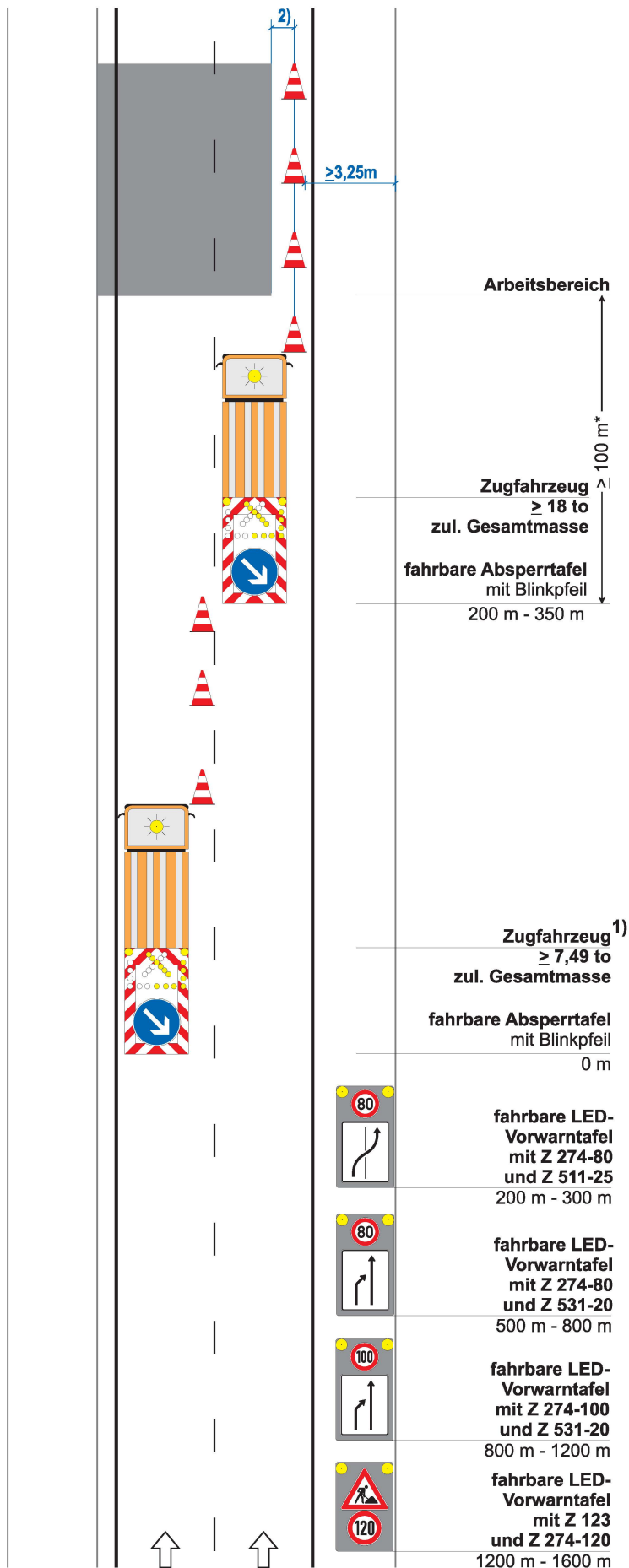


Regelplan D III / 2L-2BY

Arbeitsstelle von kürzerer Dauer stationär auf dem linken Fahrstreifen einer Richtungsfahrbahn einstreifige Verkehrsführung unter Einbeziehung des Seitenstreifens

Tagesbaustelle



Längsabsperrung:

Leitkegel (Höhe 0.75 m)
Abstand max. 18 m

* $\geq 200\text{ m}$ bei zul. Gesamtmasse $\geq 7,49\text{ to}$ bis $< 18\text{ to}$

1) Fahrzeugteile (inkl. Spiegel) dürfen nicht in die Leitlinie reichen

2) Sicherheitsabstand = 0,90 m

Maße in Metern

01.02.2018

Regelplan D III / 2L-1BY

Arbeitsstelle von kürzerer Dauer stationär auf dem linken Fahrstreifen einer Richtungsfahrbahn

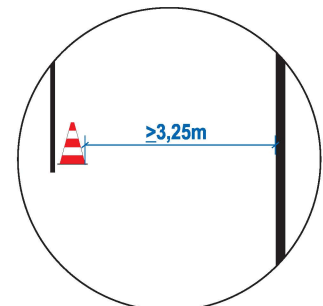
Tagesbaustelle

Längsabsperzung:

Leitkegel (Höhe 0.75 m)
Abstand max. 18 m

* ≥ 200 m bei zul. Gesamtmasse $\geq 7,49$ to bis < 18 to

Sonderfall

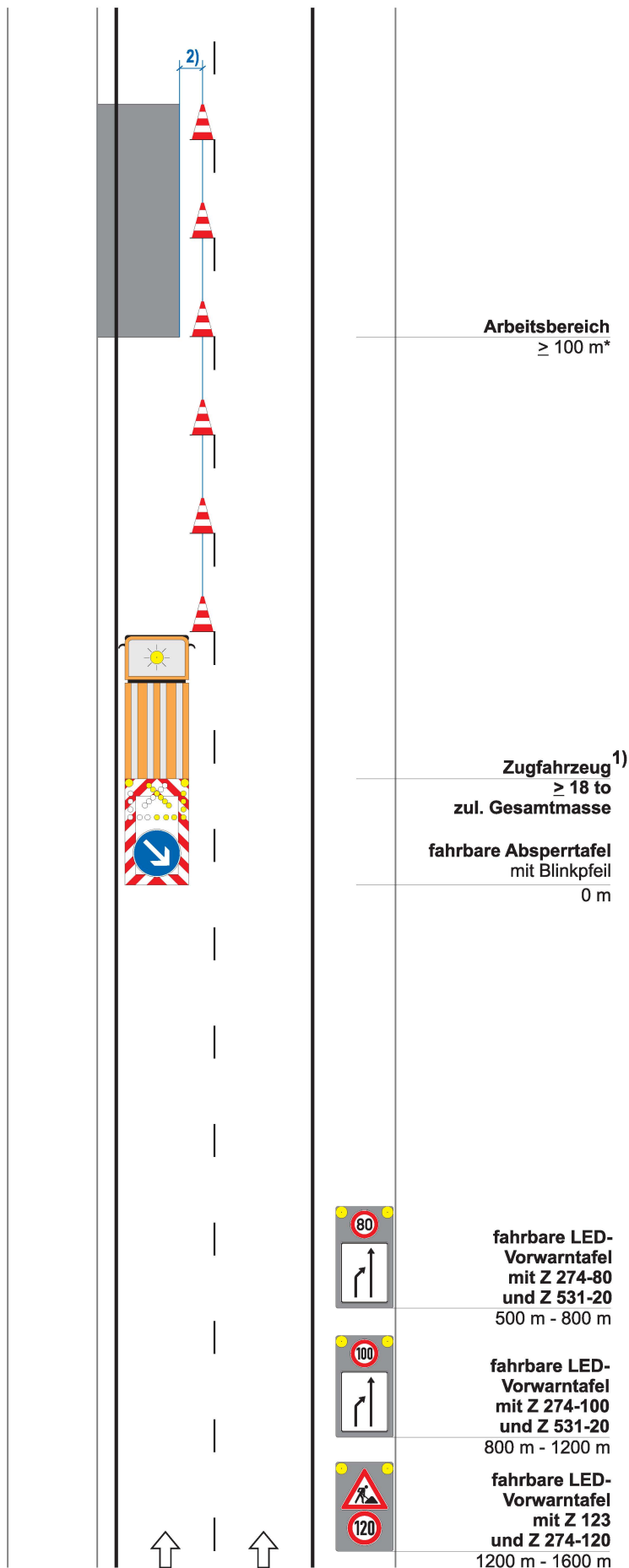


1) Fahrzeugteile (inkl. Spiegel) dürfen nicht in die Leitlinie reichen

2) Sicherheitsabstand = 0,90 m

Maße in Metern

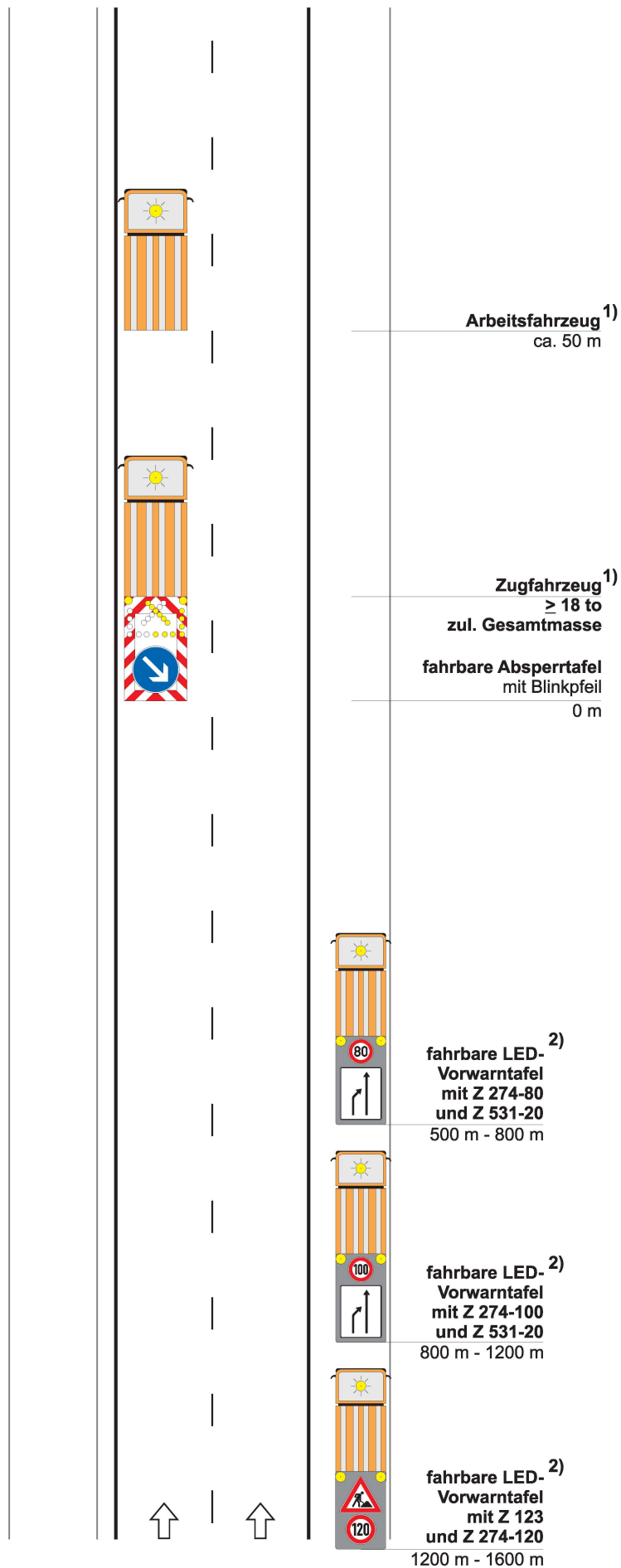
01.02.2018



Regelplan D III / 2L-3BY

Arbeitsstelle von kürzerer Dauer
beweglich auf dem linken Fahr-
streifen einer Richtungsfahrbahn

Tagesbaustelle



1) Fahrzeugteile (inkl. Spiegel) dürfen nicht in die Leitlinie reichen

2) Fahrzeugteile (inkl. Spiegel) dürfen nicht in den Fahrstreifen reichen

Maße in Metern

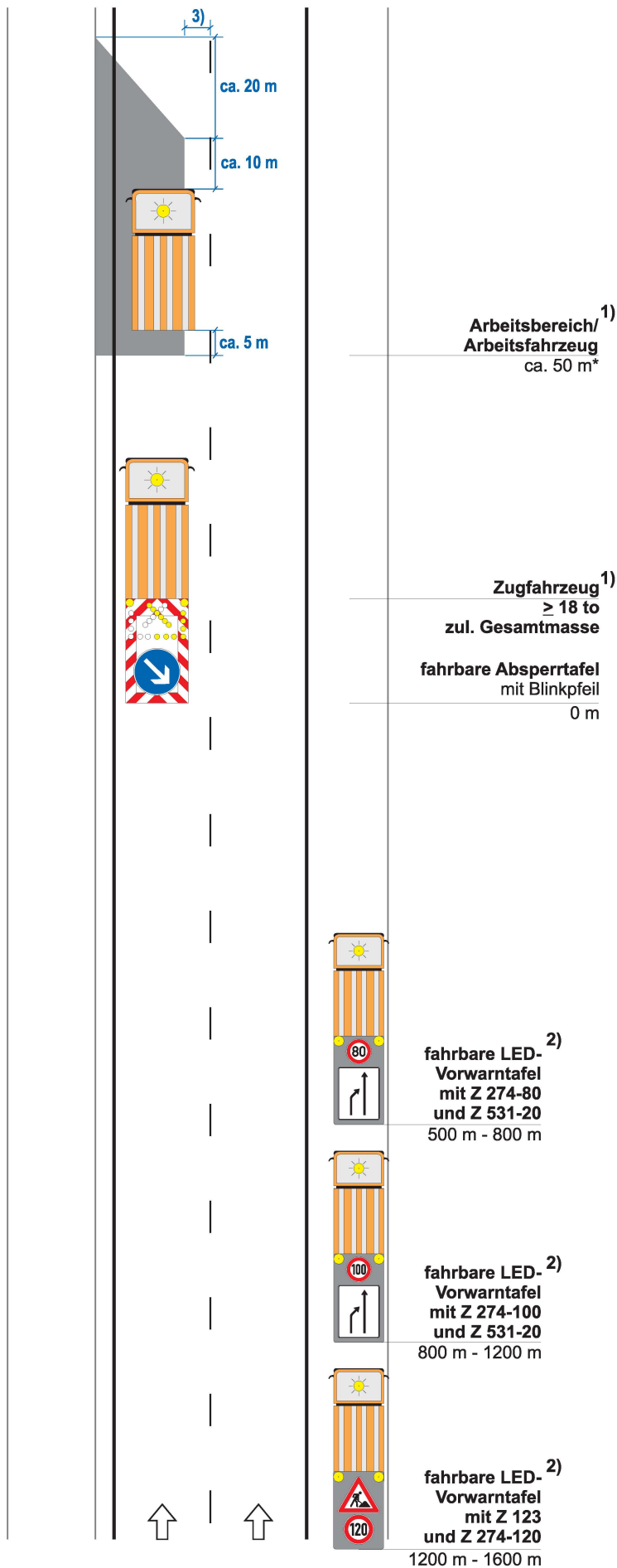
01.02.2018

Regelplan D III / 2L-4BY

Arbeitsstelle von kürzerer Dauer
beweglich auf dem linken Fahr-
streifen einer Richtungsfahrbahn

Tagesbaustelle

Beschäftigte auf der Fahrbahn



1) Fahrzeugteile (inkl. Spiegel) dürfen nicht in die Leitlinie reichen

2) Fahrzeugteile (inkl. Spiegel) dürfen nicht in den Fahrstreifen reichen

3) Sicherheitsabstand = 0,90 m

Maße in Metern

01.02.2018

Regelplan D III / 2R-1BY

Arbeitsstelle von kürzerer Dauer stationär auf dem rechten Fahrstreifen einer Richtungsfahrbahn

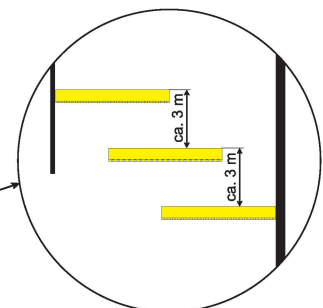
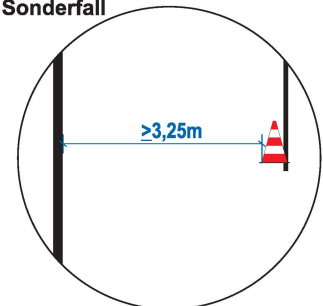
Tagesbaustelle

Längsabspernung:

Leitkegel (Höhe 0,75 m)
Abstand max. 18 m

* ≥ 200 m bei zul. Gesamtmasse $\geq 7,49$ to bis < 18 to

Sonderfall



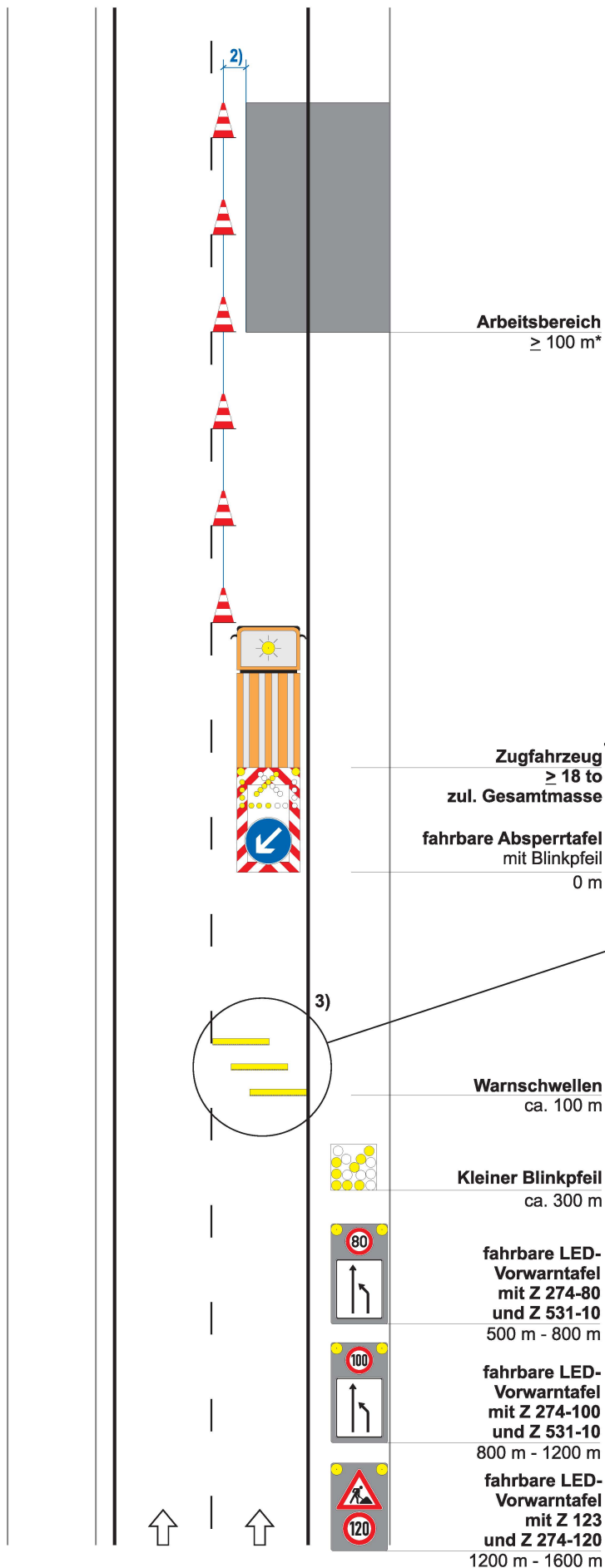
1) Fahrzeugteile (inkl. Spiegel) dürfen nicht in die Leitlinie reichen

2) Sicherheitsabstand = 0,90 m

3) Warnschwellen (inkl. kleiner Blinkpfeil) grundsätzlich erforderlich

Maße in Metern

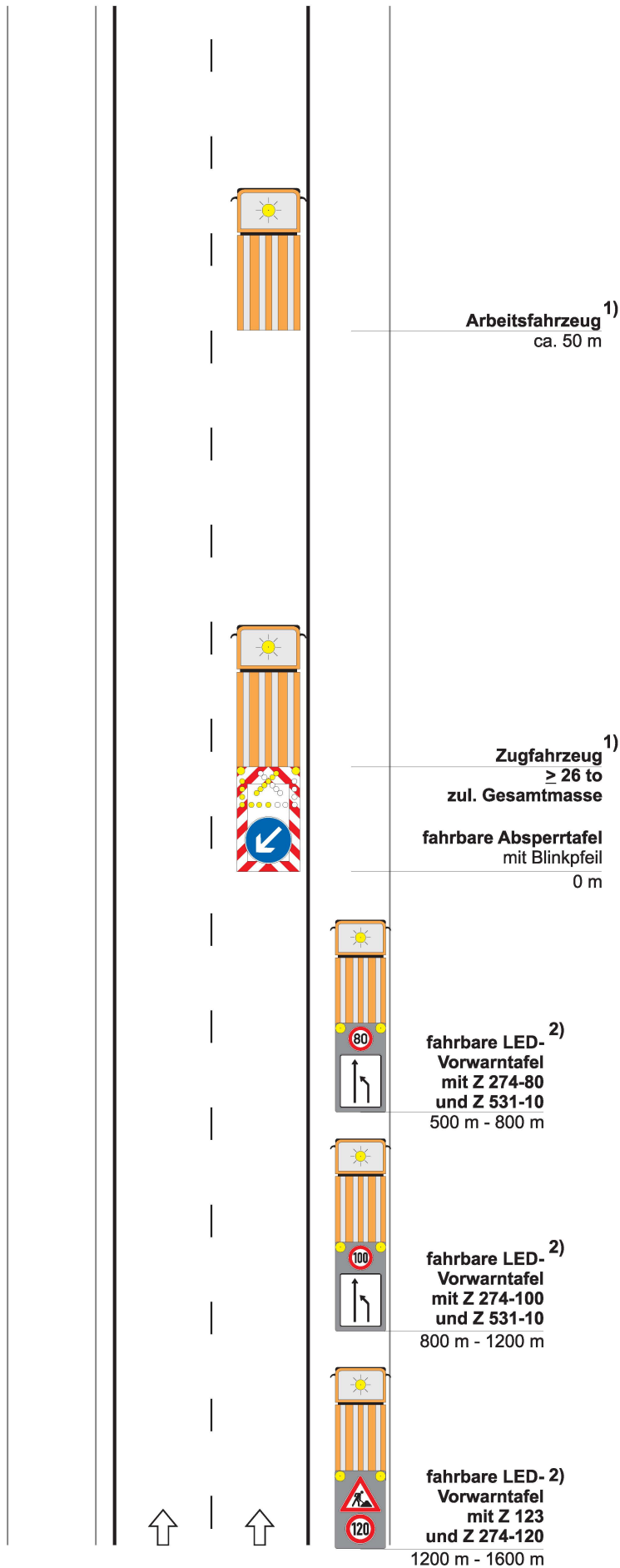
01.02.2018



Regelplan D III / 2R-2BY

Arbeitsstelle von kürzerer Dauer
beweglich auf dem rechten Fahr-
streifen einer Richtungsfahrbahn

Tagesbaustelle



1) Fahrzeugteile (inkl. Spiegel) dürfen nicht in die Leitlinie reichen

2) Fahrzeugteile (inkl. Spiegel) dürfen nicht in den Fahrstreifen reichen

Maße in Metern

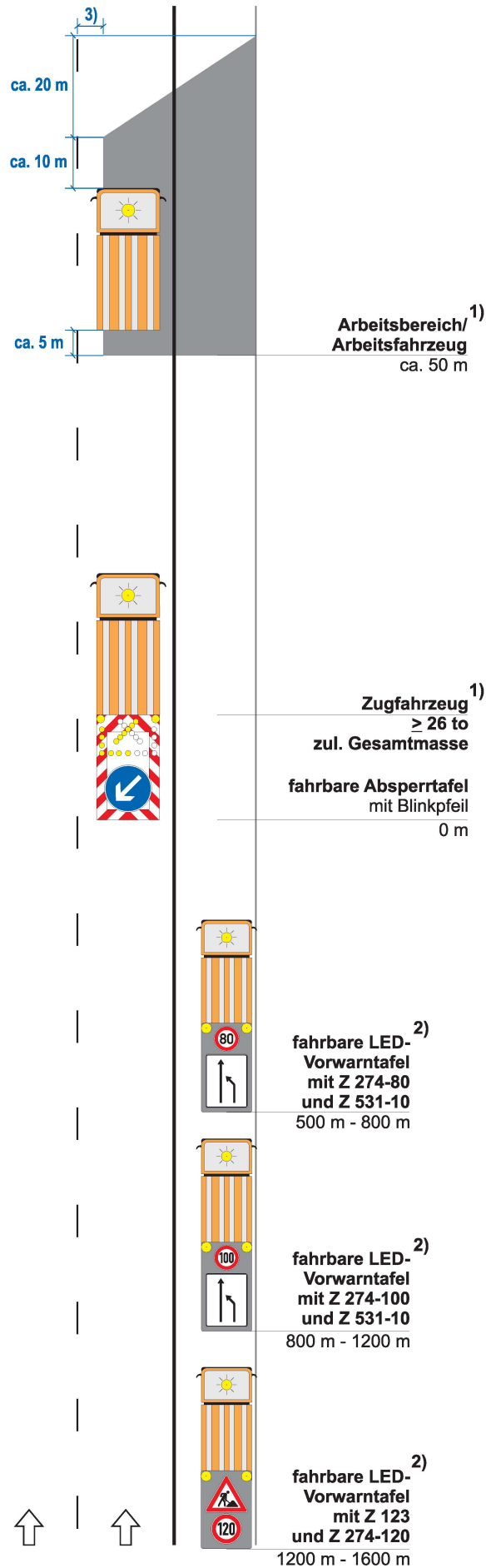
01.02.2018

Regelplan D III / 2R-3BY

Arbeitsstelle von kürzerer Dauer
beweglich auf dem rechten Fahr-
streifen einer Richtungsfahrbahn

Tagesbaustelle

Beschäftigte auf der Fahrbahn



1) Fahrzeugteile (inkl. Spiegel) dürfen nicht in die Leitlinie reichen

2) Fahrzeugteile (inkl. Spiegel) dürfen nicht in den Fahrstreifen reichen

3) Sicherheitsabstand = 0,90 m

Maße in Metern

01.02.2018

Regelplan D III / 3BY

Arbeitsstelle von kürzerer Dauer stationär auf dem linken Fahrstreifen einer Richtungsfahrbahn zweistreifige Verkehrsführung unter Einbeziehung des Seitenstreifens

Tagesbaustelle

Längsabspernung:

Leitkegel (Höhe 0.75 m)
Abstand max. 18 m

* ≥ 200 m bei zul. Gesamtmasse $\geq 7,49$ to bis < 18 to

Arbeitsbereich
 ≥ 100 m*

Zugfahrzeug¹⁾
 ≥ 18 to
zul. Gesamtmasse

fahrbare Absperrtafel
mit Blinkpfeil
0 m

fahrbare LED-
Vorwarntafel³⁾
mit Z 274-80
und Z 511-26
und Z 1013-50
500 m - 800 m

fahrbare LED-
Vorwarntafel
mit Z 123
und Z 274-100
800 m - 1200 m

fahrbare LED-
Vorwarntafel
mit Z 123
und Z 274-120
1200 m - 1600 m

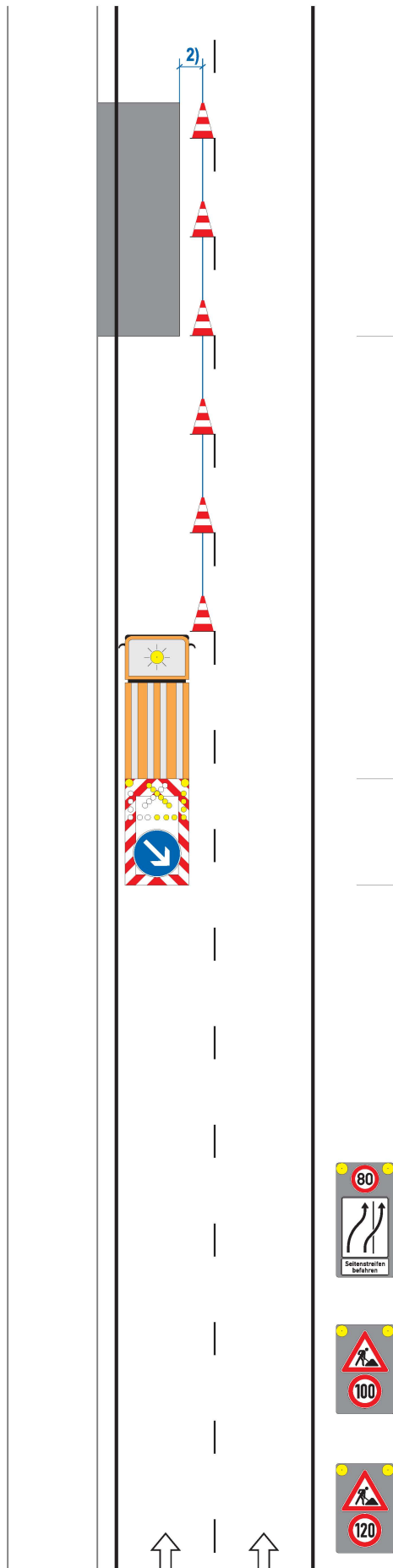
1) Fahrzeugteile (inkl. Spiegel) dürfen nicht in die Leitlinie reichen

2) Sicherheitsabstand = 0,90 m

3) „Seitenstreifen“ im Wechsel mit „befahren“ anzeigen

Maße in Metern

01.02.2018



Regelplan D III / 4BY

Arbeitsstelle von kürzerer Dauer
stationär auf dem mittleren und
rechten Fahrstreifen einer
Richtungsfahrbahn

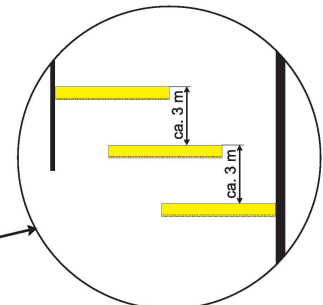
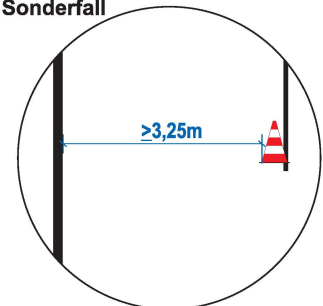
Tagesbaustelle

Längsabsperzung:

Leitkegel (Höhe 0.75 m)
Abstand max. 18 m

* ≥ 200 m bei zul. Gesamtmasse
 $\geq 7,49$ to bis < 18 to

Sonderfall



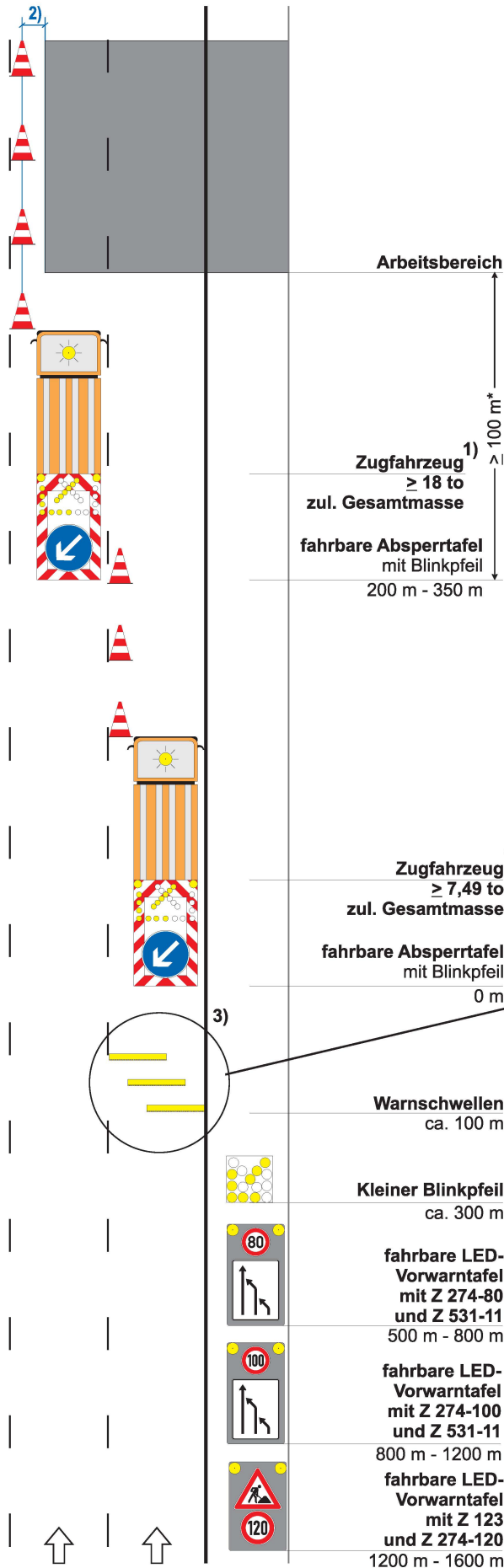
1) Fahrzeugteile (inkl. Spiegel) dürfen
nicht in die Leitlinie reichen

2) Sicherheitsabstand = 0,90 m

3) Warnschwellen (inkl. kleiner
Blinkpfeil) grundsätzlich erforderlich

Maße in Metern

01.02.2018



Regelplan D III / 5-1BY

Arbeitsstelle von kürzerer Dauer stationär auf dem linken und mittleren Fahrstreifen einer Richtungsfahrbahn

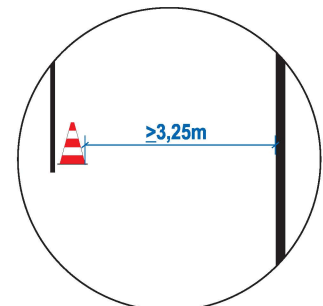
Tagesbaustelle

Längsabspernung:

Leitkegel (Höhe 0.75 m)
Abstand max. 18 m

* ≥ 200 m bei zul. Gesamtmasse $\geq 7,49$ to bis < 18 to

Sonderfall

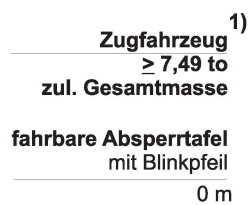
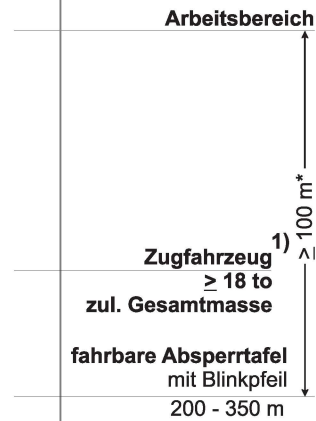
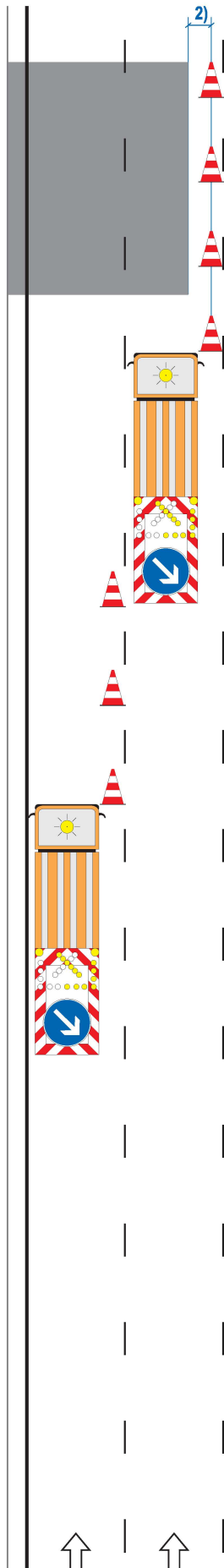


1) Fahrzeugteile (inkl. Spiegel) dürfen nicht in die Leitlinie reichen

2) Sicherheitsabstand = 0,90 m

Maße in Metern

01.02.2018



fahrbare LED-Vorwarntafel mit Z 274-80 und Z 531-20
500 m - 800 m



fahrbare LED-Vorwarntafel mit Z 274-100 und Z 531-20
800 m - 1200 m



fahrbare LED-Vorwarntafel mit Z 123 und Z 274-120
1200 m - 1600 m

Regelplan D III / 5-2BY

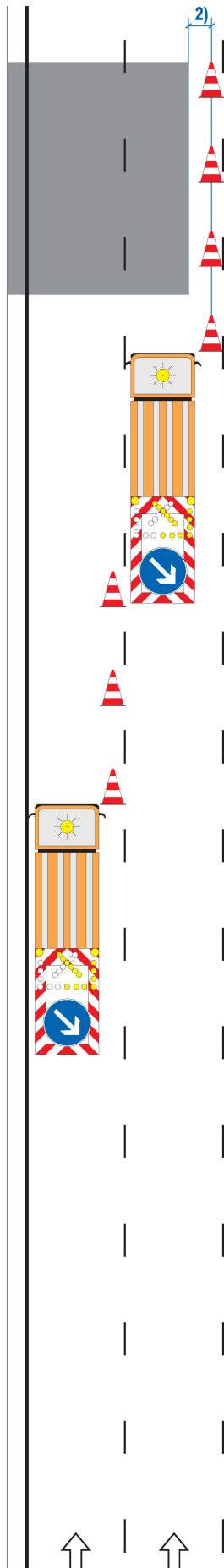
Arbeitsstelle von kürzerer Dauer stationär auf dem linken und mittleren Fahrstreifen einer Richtungsfahrbahn zweistreifige Verkehrsführung unter Einbeziehung des Standstreifens

Tagesbaustelle

Längsabspernung:

Leitkegel (Höhe 0.75 m)
Abstand max. 18 m

* ≥ 200 m bei zul. Gesamtmasse $\geq 7,49$ to bis < 18 to



Zugfahrzeug¹⁾
 $\geq 7,49$ to
zul. Gesamtmasse

fahrbare Absperrtafel
mit Blinkpfeil
0 m

fahrbare LED-
Vorwarntafel³⁾
mit Z 274-80
und Z 511-26
und Z 1013-50
200 - 300 m



fahrbare LED-
Vorwarntafel
mit Z 274-80
und Z 531-21
500 m - 800 m



fahrbare LED-
Vorwarntafel
mit Z 274-100
und Z 531-21
800 m - 1200 m



fahrbare LED-
Vorwarntafel
mit Z 123
und Z 274-120
1200 m - 1600 m



1) Fahrzeugteile (inkl. Spiegel) dürfen nicht in die Leitlinie reichen

2) Sicherheitsabstand = 0,90 m

3) „Seitenstreifen“ im Wechsel mit „befahren“ anzeigen

Maße in Metern

01.02.2018

Regelplan D III / 6-1aBY

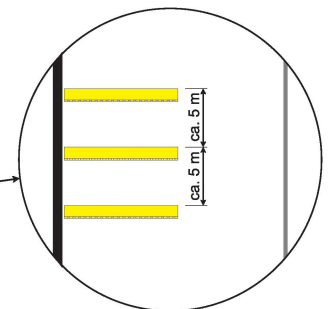
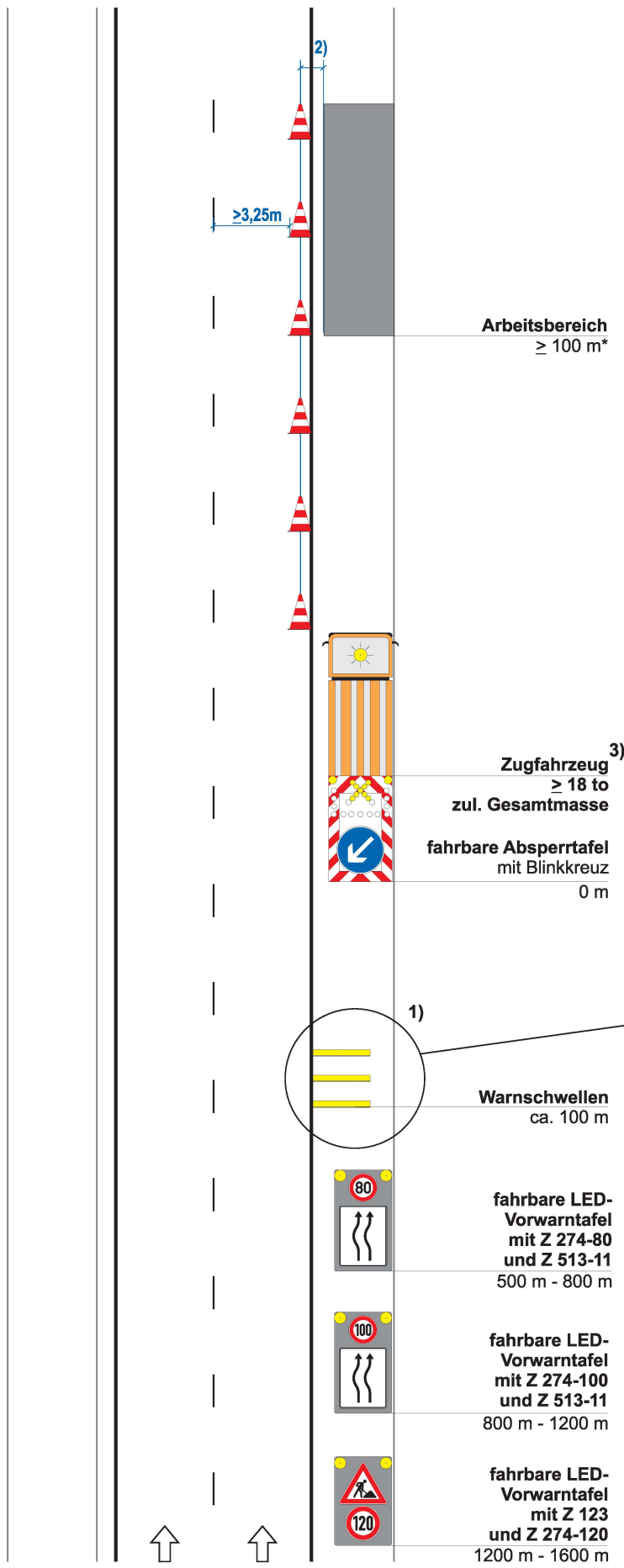
Arbeitsstelle von kürzerer Dauer stationär auf dem befestigten Seitenstreifen einer Richtungsfahrbahn mit Einengung des 1. Fahrstreifens

Tagesbaustelle

Längsabspernung:

Leitkegel (Höhe 0.75 m)
Abstand max. 18 m

* ≥ 200 m bei zul. Gesamtmasse $\geq 7,49$ t bis < 18 t



1) Warnschwellen grundsätzlich erforderlich

2) Sicherheitsabstand = 0,90 m

3) Fahrzeugteile (inkl. Spiegel) dürfen nicht in den Fahrstreifen reichen

Maße in Metern

01.02.2018

Regelplan D III / 6-1BY

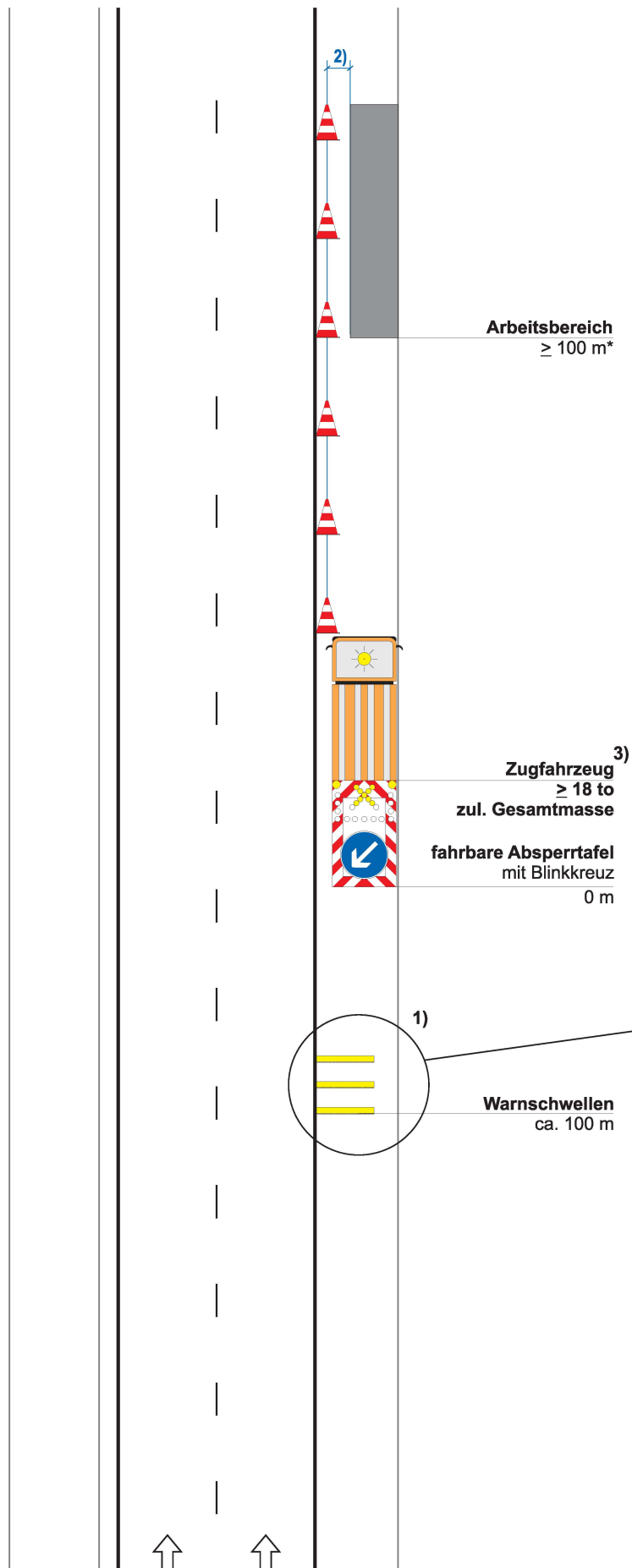
Arbeitsstelle von kürzerer Dauer
stationär auf dem befestigten
Seitenstreifen einer
Richtungsfahrbahn

Tagesbaustelle

Längsabsperzung:

Leitkegel (Höhe 0.75 m)
Abstand max. 18 m

* ≥ 200 m bei zul. Gesamtmasse
 $\geq 7,49$ to bis < 18 to



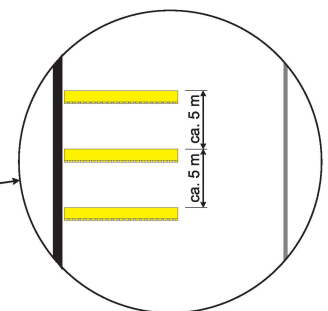
1)

Warnschwellen
ca. 100 m

3)
Zugfahrzeug
 ≥ 18 to
zul. Gesamtmasse

fahrbare Absperrtafel
mit Blinkkreuz
0 m

Arbeitsbereich
 ≥ 100 m*



1) Warnschwellen grundsätzlich
erforderlich

2) Sicherheitsabstand = 1,30 m

3) Fahrzeugteile (inkl. Spiegel) dürfen
nicht in den Fahrstreifen reichen

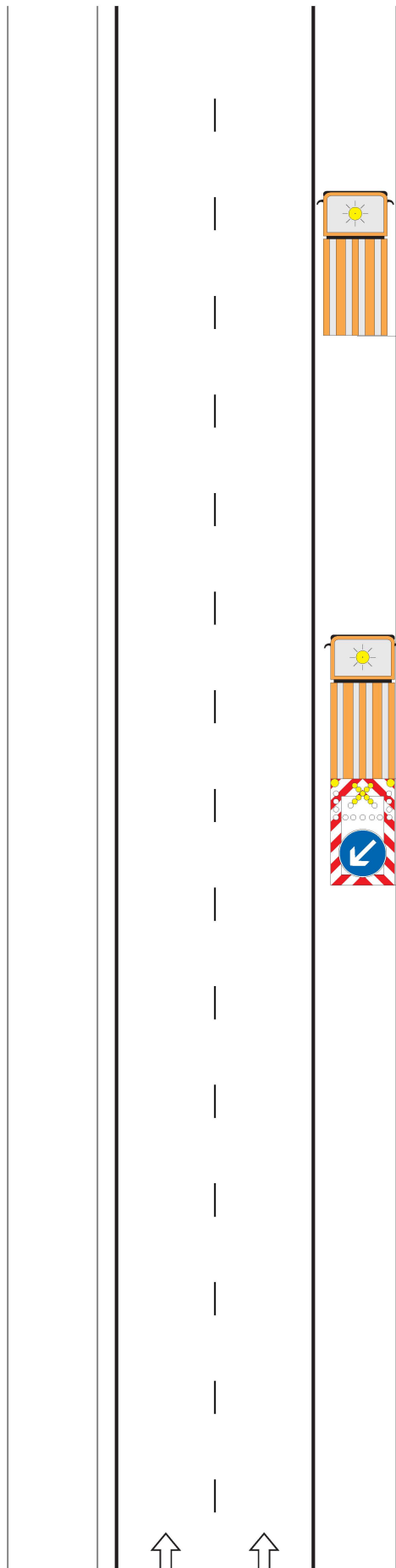
Maße in Metern

01.02.2018

Regelplan D III / 6-2BY

Arbeitsstelle von kürzerer Dauer
beweglich auf dem befestigten
Seitenstreifen einer
Richtungsfahrbahn

Tagesbaustelle



Arbeitsfahrzeug^{1) 2)}
≥ 100 m*

Zugfahrzeug^{1) 2)}
≥ 18 to
zul. Gesamtmasse
fahrbare Absperrtafel
mit Blinkkreuz
0 m

*) auf Beschleunigungs- und
Verzögerungstreifen bzw. in
Rampen den Abstand verringern

1) Fahrzeugteile (inkl. Spiegel) dürfen
nicht in den Fahrstreifen reichen

2) Zugfahrzeug entfällt bei eigener
Absicherung des Arbeitsfahrzeuges
(zul. Gesamtmasse ≥ 18 to und
Absperrtafel)

Maße in Metern

01.02.2018

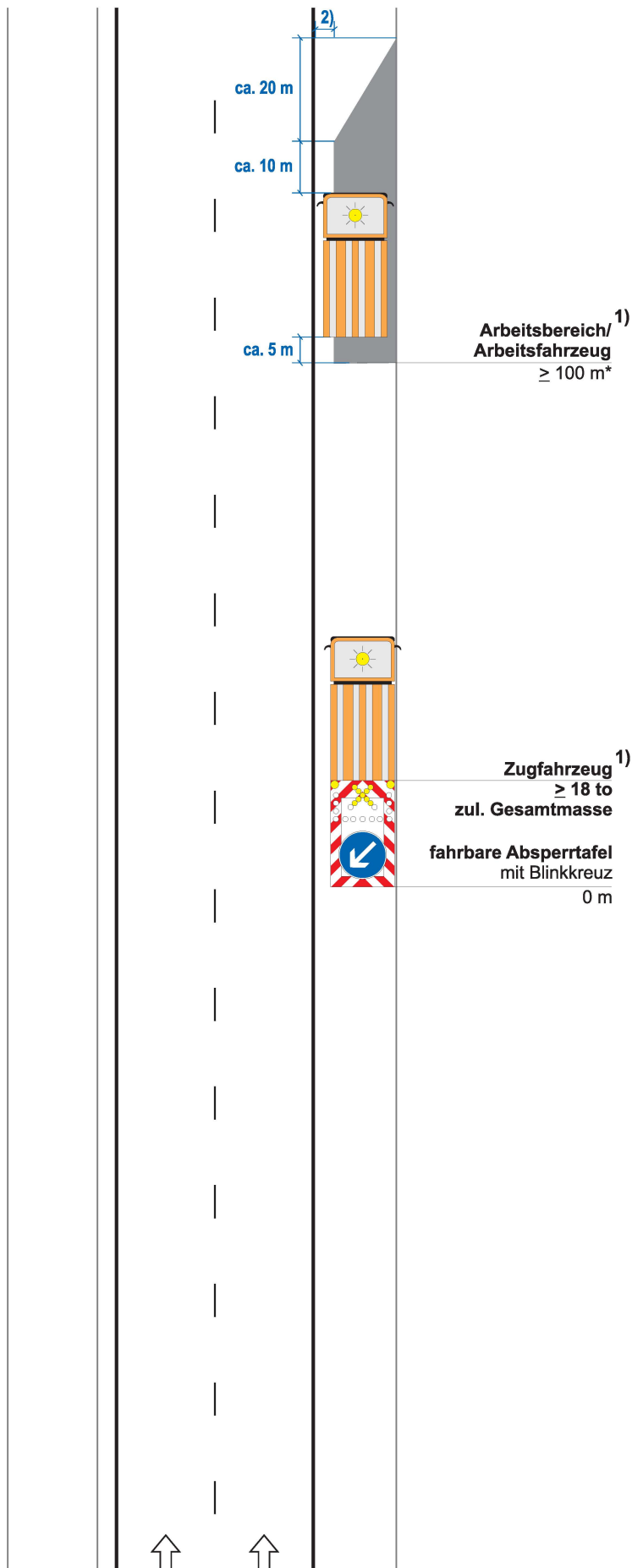
Regelplan D III / 6-3BY

Arbeitsstelle beweglich von kürzerer Dauer auf dem befestigten Seitenstreifen einer Richtungsfahrbahn

Tagesbaustelle

Beschäftigte auf der Fahrbahn

*) auf Beschleunigungs- und Verzögerungstreifen bzw. in Rampen den Abstand verringern



1) Fahrzeugteile (inkl. Spiegel) dürfen nicht in den Fahrstreifen reichen

2) Sicherheitsabstand = 1,30 m

Maße in Metern

01.02.2018

Regelplan D III / 6-4BY

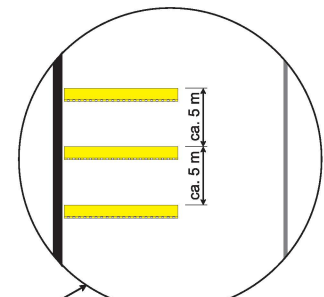
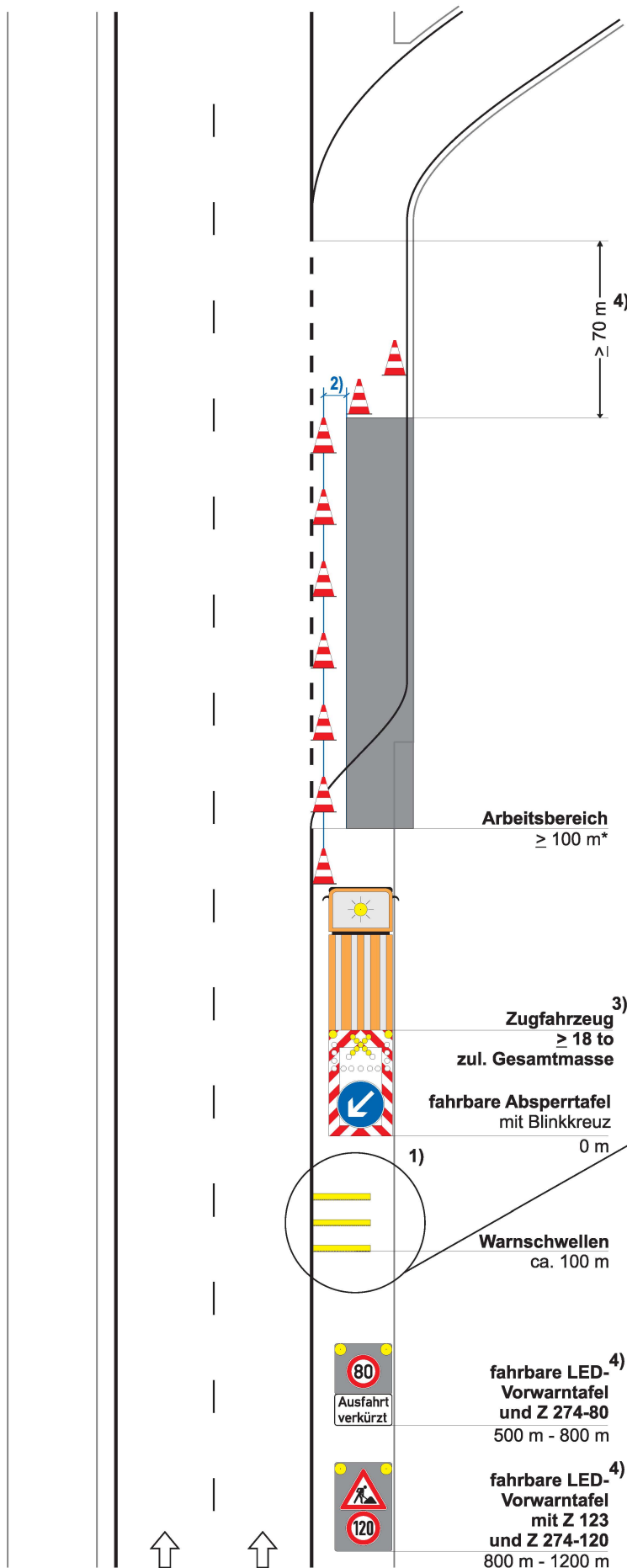
Arbeitsstelle von kürzerer Dauer stationär auf dem Verzögerungsstreifen einer Richtungsfahrbahn

Tagesbaustelle

Längsabsperzung:

Leitkegel (Höhe 0.75 m)
Abstand max. 12 m

* ≥ 200 m bei zul. Gesamtmasse $\geq 7,49$ to bis < 18 to



1) Warnschwellen grundsätzlich erforderlich

2) Sicherheitsabstand = 1,30 m bzw. 0,90 m bei zul. Geschw. 80 km/h

3) Fahrzeugteile (inkl. Spiegel) dürfen nicht in den Fahrstreifen reichen

4) erforderlich, falls Abstand kleiner 70 m

Maße in Metern

01.02.2018

Regelplan D III / 6-5BY

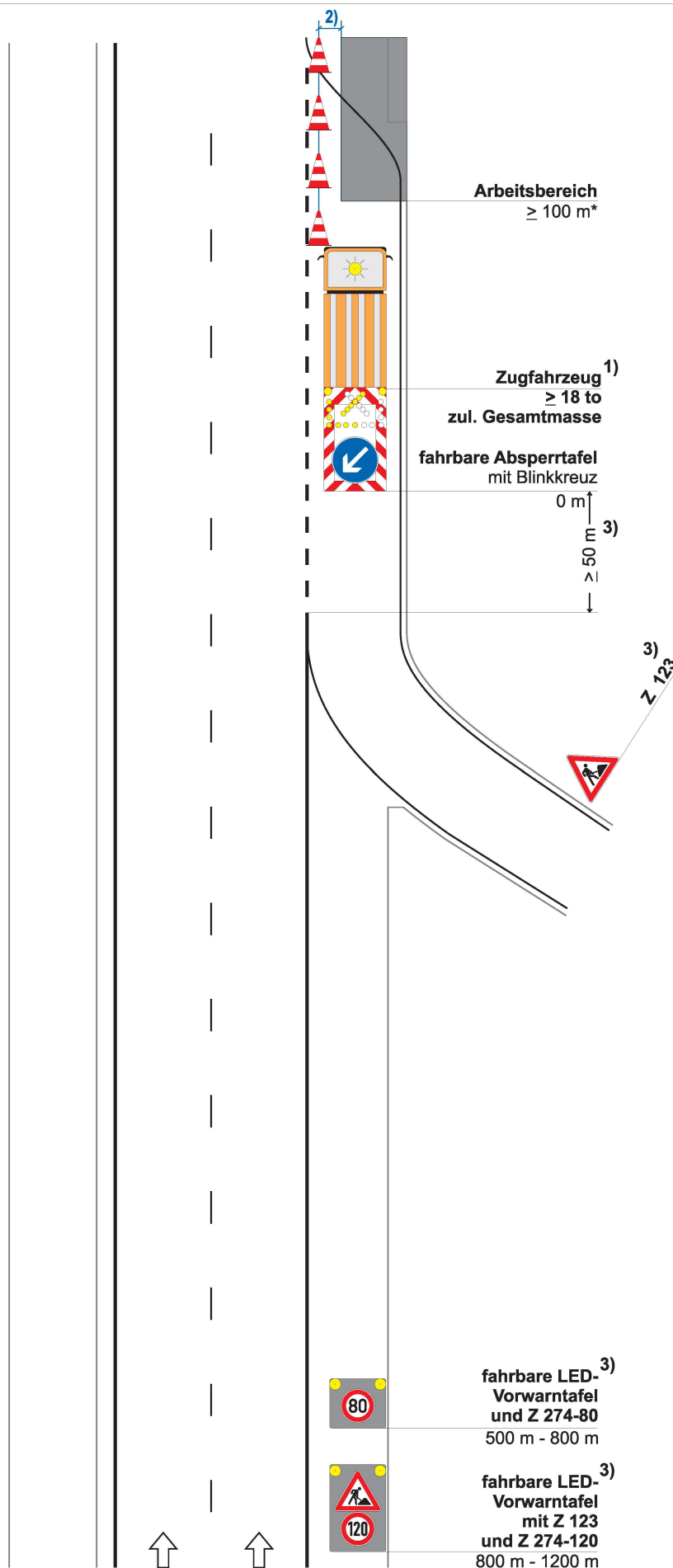
Arbeitsstelle von kürzerer Dauer
stationär auf dem Beschleunigungs-
streifen einer Richtungsfahrbahn

Tagesbaustelle

Längsabsperrung:

Leitkegel (Höhe 0.75 m)
Abstand max. 18 m

* ≥ 200 m bei zul. Gesamtmasse
 $\geq 7,49$ to bis < 18 to



Arbeitsbereich
 ≥ 100 m*

Zugfahrzeug¹⁾
 ≥ 18 to
zul. Gesamtmasse

fahrbare Absperrtafel
mit Blinkkreuz

0 m
50 m
³⁾

³⁾
Z 123

fahrbare LED-
Vorwarntafel
und Z 274-80
500 m - 800 m

fahrbare LED-
Vorwarntafel
mit Z 123
und Z 274-120
800 m - 1200 m

Maße in Metern

01.02.2018

1) Fahrzeugteile (inkl. Spiegel) dürfen nicht in den Fahrstreifen reichen

2) Sicherheitsabstand = 1,30 m bzw. 0,90 m bei zul. Geschw. 80 km/h

3) Entfall, falls Abstand größer 100 m

Regelplan D III / 6-6BY

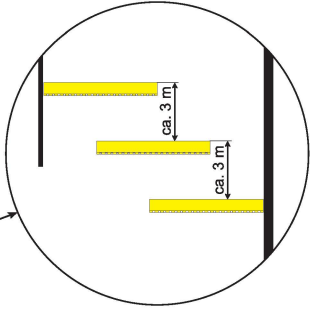
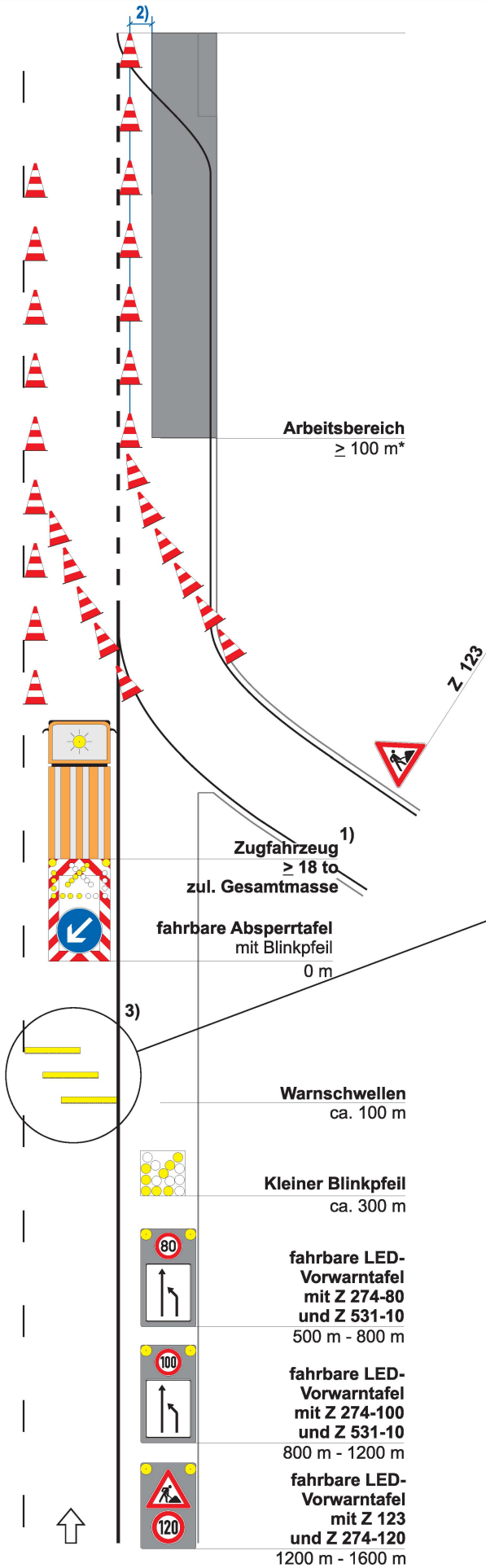
Arbeitsstelle von kürzerer Dauer stationär auf dem Beschleunigungsstreifen einer Richtungsfahrbahn

Tagesbaustelle

Längsabsperzung:

Leitkegel (Höhe 0.75 m)
Abstand max. 12 m

* ≥ 200 m bei zul. Gesamtmasse $\geq 7,49$ to bis < 18 to



1) Zugfahrzeug ≥ 18 to zul. Gesamtmasse

fahrbare Absperrtafel mit Blinkpfeil
0 m

Warnschwellen
ca. 100 m

Kleiner Blinkpfeil
ca. 300 m

fahrbare LED-Vorwarntafel mit Z 274-80 und Z 531-10
500 m - 800 m

fahrbare LED-Vorwarntafel mit Z 274-100 und Z 531-10
800 m - 1200 m

fahrbare LED-Vorwarntafel mit Z 123 und Z 274-120
1200 m - 1600 m

- 1) Fahrzeugteile (inkl. Spiegel) dürfen nicht in die Leitlinie reichen
- 2) Sicherheitsabstand = 0,90 m
- 3) Warnschwellen (inkl. kleiner Blinkpfeil) grundsätzlich erforderlich

Maße in Metern 01.02.2018

Regelplan D IV / 2L-1BY

Arbeitsstelle von kürzerer Dauer stationär auf dem linken Fahrstreifen einer Richtungsfahrbahn

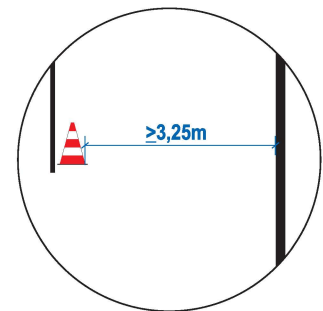
Nachtbaustelle

Längsabspernung:

Leitkegel (Höhe 0.75 m)
Abstand max. 18 m

* ≥ 200 m bei zul. Gesamtmasse $\geq 7,49$ to bis < 18 to

Sonderfall



Arbeitsbereich
 ≥ 100 m*

Zugfahrzeug¹⁾
 ≥ 18 to
zul. Gesamtmasse

fahrbare Absperrtafel
mit Blinkpfeil
0 m

fahrbare LED-Vorwarntafel
mit Z 274-60
und Z 531-20
500 m - 800 m

fahrbare LED-Vorwarntafel
mit Z 274-80
und Z 531-20
800 m - 1200 m

fahrbare LED-Vorwarntafel
mit Z 123
und Z 274-120
1200 m - 1600 m

1) Fahrzeugteile (inkl. Spiegel) dürfen nicht in die Leitlinie reichen

2) Sicherheitsabstand = 0,70 m

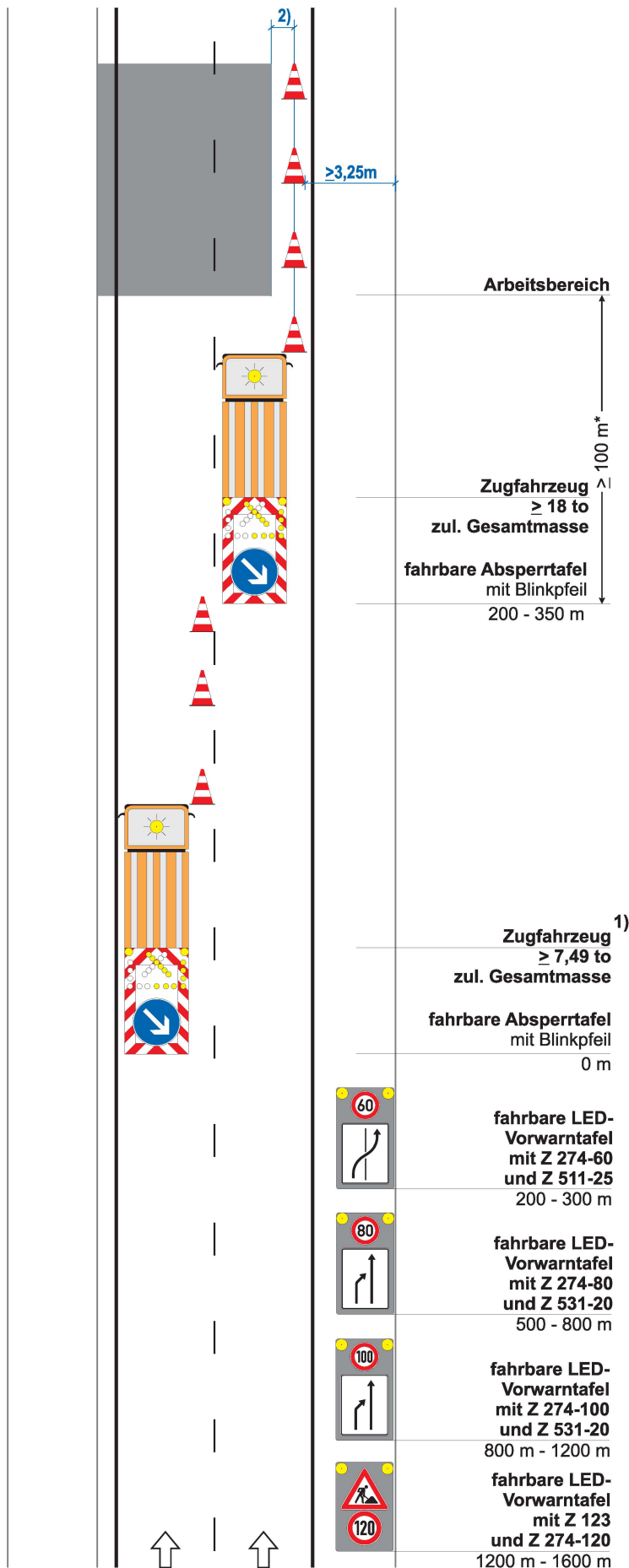
Maße in Metern

01.02.2018

Regelplan D IV / 2L-2BY

Arbeitsstelle von kürzerer Dauer stationär auf dem linken Fahrstreifen einer Richtungsfahrbahn einstreifige Verkehrsführung unter Einbeziehung des Seitenstreifens

Nachtbaustelle



Längsabsperrung:

Leitkegel (Höhe 0.75 m)
Abstand max. 18 m

* $\geq 200\text{m}$ bei zul. Gesamtmasse $\geq 7,49$ to bis < 18 to

1) Fahrzeugteile (inkl. Spiegel) dürfen nicht in die Leitlinie reichen

2) Sicherheitsabstand = $0,70\text{m}$

Maße in Metern

01.02.2018

Regelplan D IV / 2R-1BY

Arbeitsstelle von kürzerer Dauer stationär auf dem rechten Fahrstreifen einer Richtungsfahrbahn

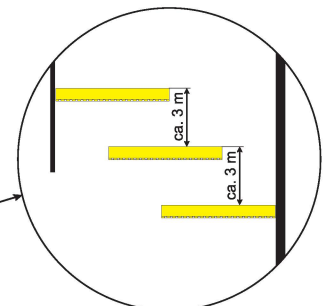
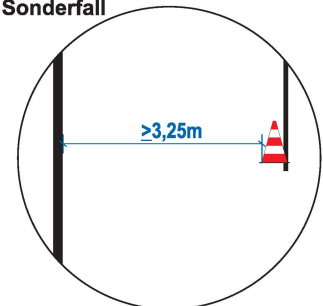
Nachtbaustelle

Längsabsperzung:

Leitkegel (Höhe 0,75 m)
Abstand max. 18 m

* ≥ 200 m bei zul. Gesamtmasse $\geq 7,49$ to bis < 18 to

Sonderfall



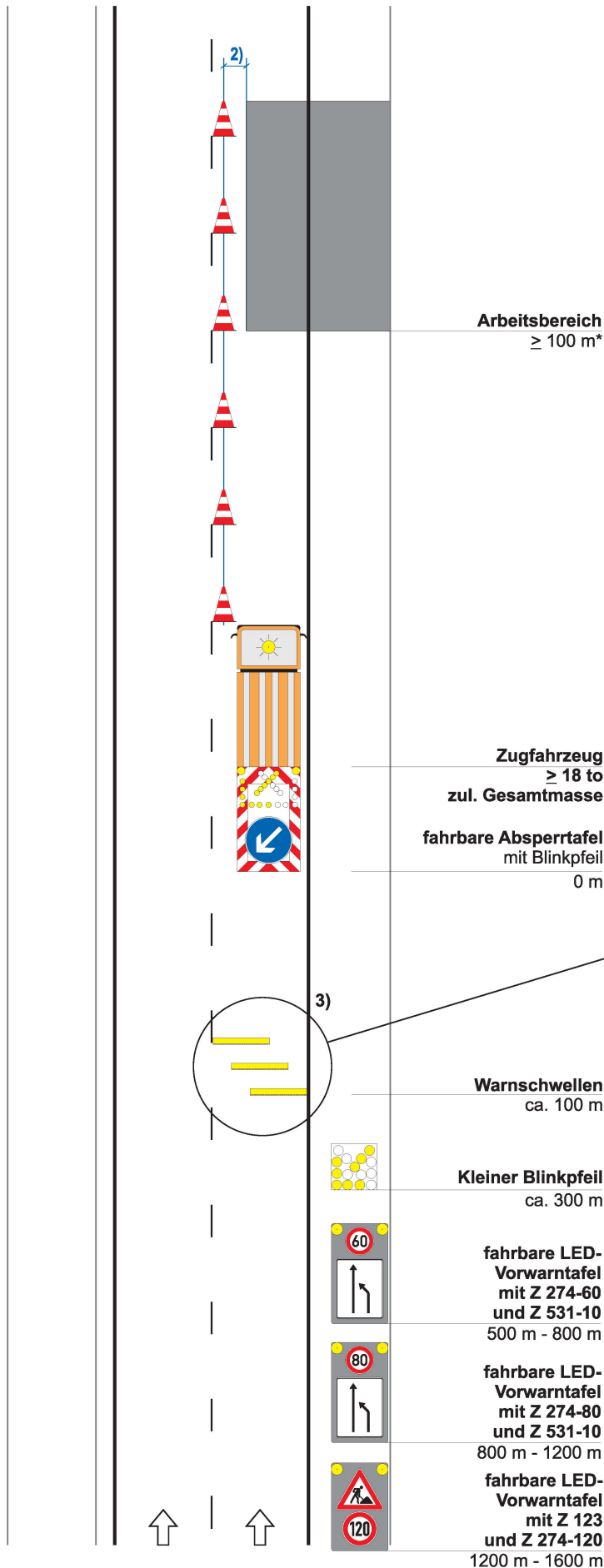
1) Fahrzeugteile (inkl. Spiegel) dürfen nicht in die Leitlinie reichen

2) Sicherheitsabstand = 0,70 m

3) Warnschwellen (inkl. kleiner Blinkpfeil) grundsätzlich erforderlich

Maße in Metern

01.02.2018



Regelplan D IV / 4BY

Arbeitsstelle von kürzerer Dauer stationär auf dem mittleren und rechten Fahrstreifen einer Richtungsfahrbahn

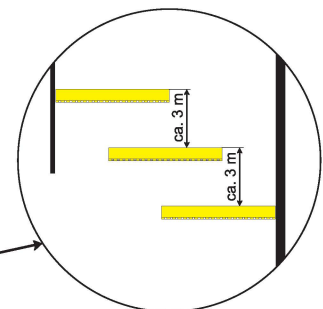
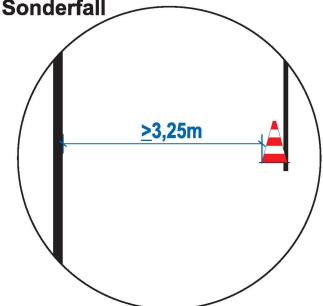
Nachtbaustelle

Längsabspernung:

Leitkegel (Höhe 0,75 m)
Abstand max. 18 m

* ≥ 200 m bei zul. Gesamtmasse $\geq 7,49$ to bis < 18 to

Sonderfall



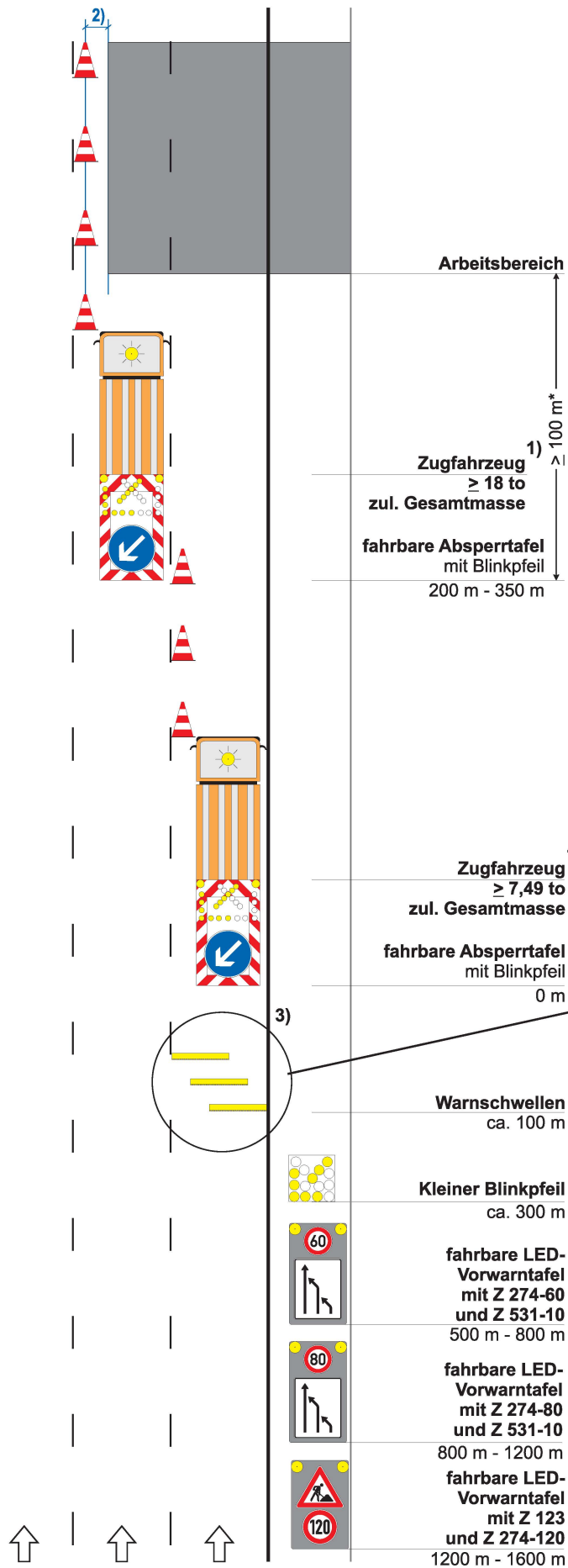
1) Fahrzeugteile (inkl. Spiegel) dürfen nicht in die Leitlinie reichen

2) Sicherheitsabstand = 0,70 m

3) Warnschwellen (inkl. kleiner Blinkpfeil) grundsätzlich erforderlich

Maße in Metern

01.02.2018



Regelplan D IV / 5-1BY

Arbeitsstelle von kürzerer Dauer stationär auf dem linken und mittleren Fahrstreifen einer Richtungsfahrbahn

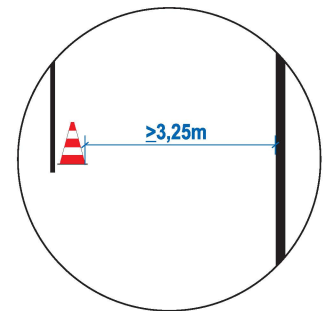
Nachtbaustelle

Längsabsperzung:

Leitkegel (Höhe 0,75 m)
Abstand max. 18 m

* ≥ 200 m bei zul. Gesamtmasse $\geq 7,49$ to bis < 18 to

Sonderfall

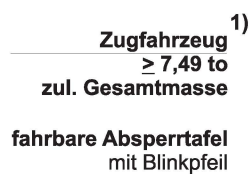
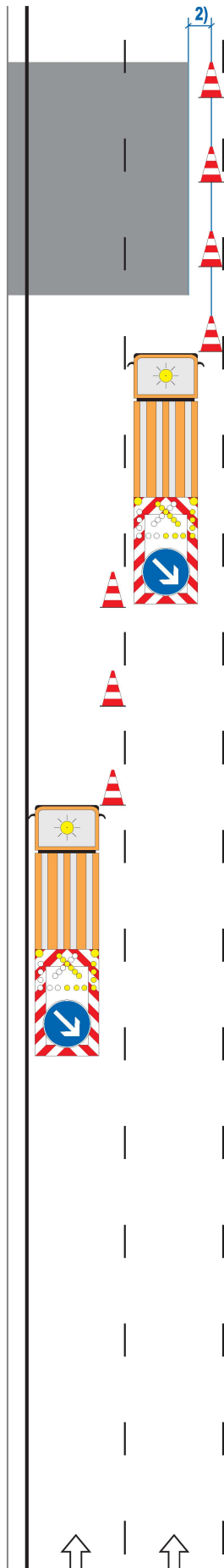


1) Fahrzeugteile (inkl. Spiegel) dürfen nicht in die Leitlinie reichen

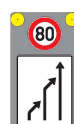
2) Sicherheitsabstand = 0,70 m

Maße in Metern

01.02.2018



fahrbare LED-Vorwarntafel mit Z 274-60 und Z 531-20
500 m - 800 m



fahrbare LED-Vorwarntafel mit Z 274-80 und Z 531-20
800 m - 1200 m



fahrbare LED-Vorwarntafel mit Z 123 und Z 274-120
1200 m - 1600 m

Regelplan D IV / 6-1BY

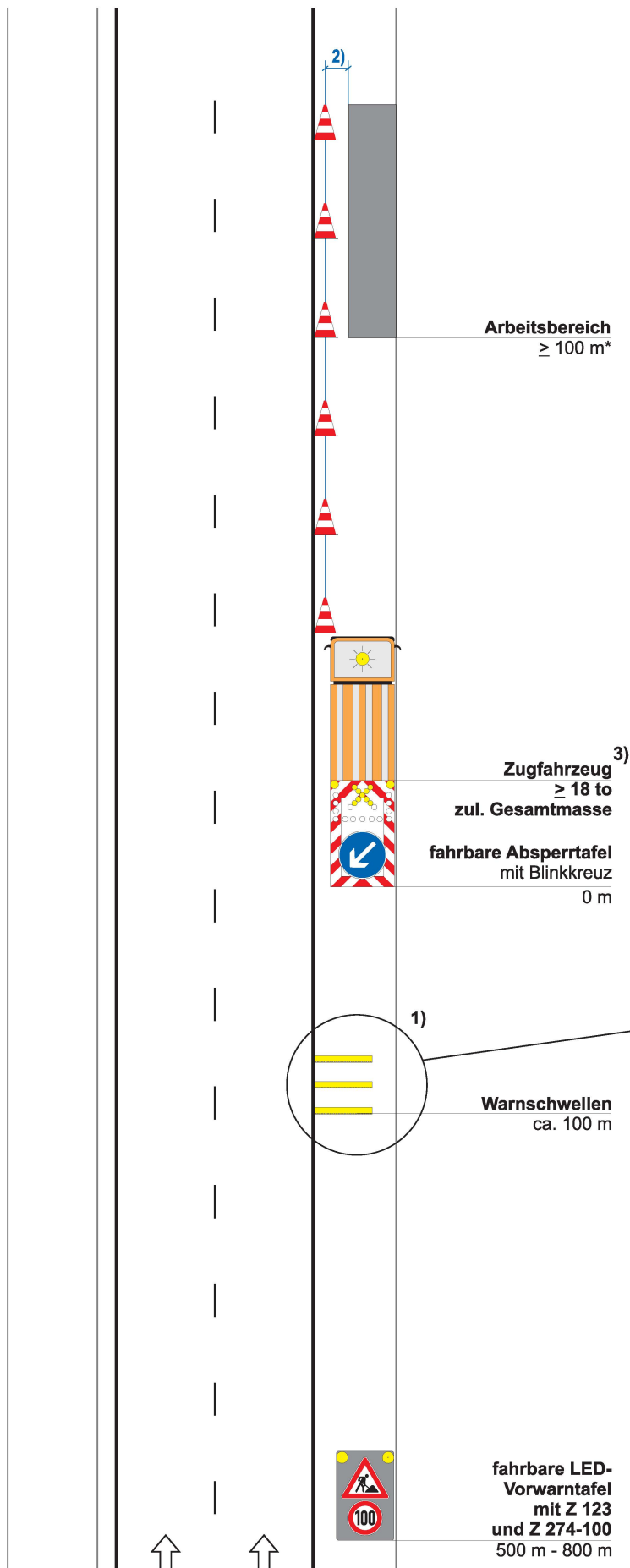
Arbeitsstelle von kürzerer Dauer
stationär auf dem befestigten
Seitenstreifen einer
Richtungsfahrbahn

Nachtbaustelle

Längsabsperzung:

Leitkegel (Höhe 0.75 m)
Abstand max. 18 m

* ≥ 200 m bei zul. Gesamtmasse
 $\geq 7,49$ to bis < 18 to



1)

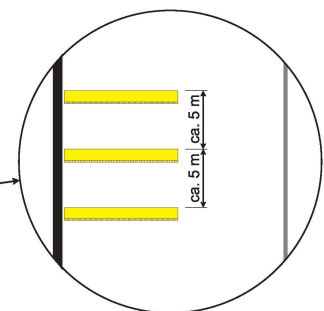
Warnschwellen
ca. 100 m

Zugfahrzeug³⁾
 ≥ 18 to
zul. Gesamtmasse

fahrbare Absperrtafel
mit Blinkkreuz
0 m

Arbeitsbereich
 ≥ 100 m*

fahrbare LED-
Vorwarntafel
mit Z 123
und Z 274-100
500 m - 800 m



1) Warnschwellen grundsätzlich
erforderlich

2) Sicherheitsabstand = 1,10 m

3) Fahrzeugteile (inkl. Spiegel) dürfen
nicht in den Fahrstreifen reichen

Maße in Metern

01.02.2018