

Einladung zur Fachexkursion der Bayerischen Ingenieurekammer- Bau
Freitag, 28.10.2011, Garmisch-Partenkirchen

Erkundungsstollen Kramertunnel

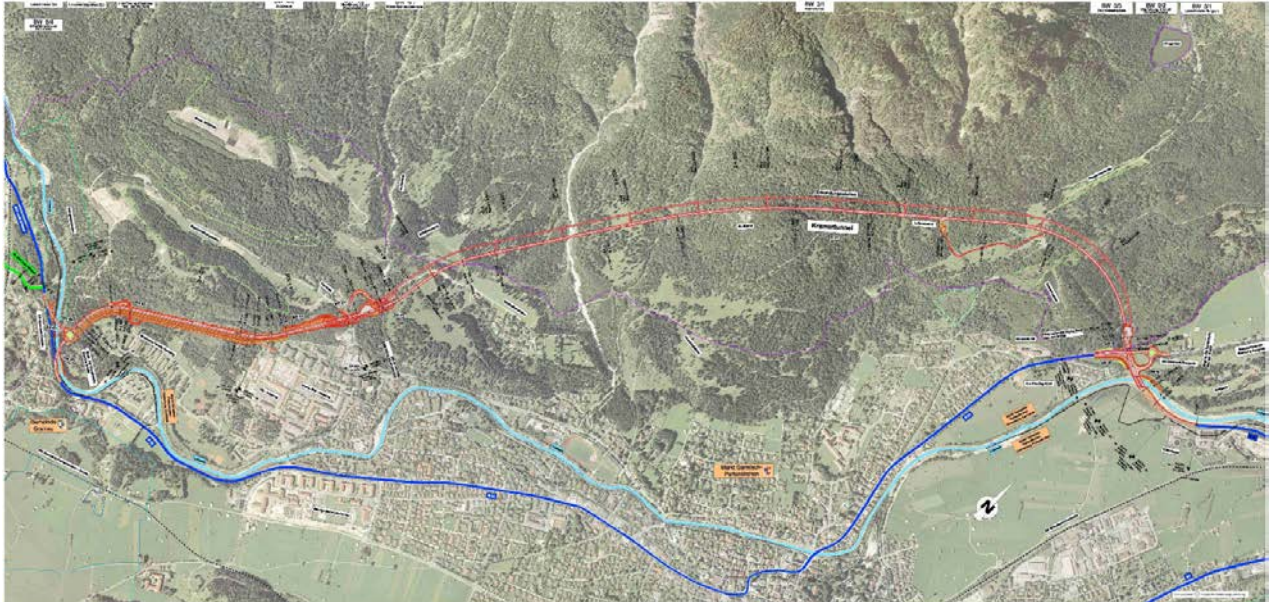


Foto: Staatliches Bauamt Weilheim
© Bayerische Vermessungsverwaltung

Der Kramertunnel ist ein Teil der im Bau befindlichen neuen Trasse der B 23, die eine Entlastung des Ortskerns von Garmisch vom Durchgangsverkehr (Richtung Grainau/Eibsee und zur Bundesgrenze Griesen) und vom Ziel- und Quellverkehr zu den Ski- und Wandergebieten bringen soll. Der einröhrige Tunnel mit kombinierter Längs-, Halb- und Vollquerlüftung mit zentralem Lüfterbauwerk ist mit zwei Fahrbahnen mit einer Länge von 3577 m geplant. Zur Untersuchung der geologischen Gegebenheiten wird zunächst ein Erkundungstunnel im Berg vorangetrieben. Parallel zu diesem später als Rettungs- und Fluchtweg vorgesehenen Tunnel wird dann die Hauptröhre des Kramertunnels gebaut. Diese soll zwei Richtungsfahrbahnen mit einer Gesamtfahrbahnbreite von 7,5 Metern mit beidseitig einem jeweils einen Meter breiten Notweg aufweisen. Im April 2011 wurde mit den Sprengungen begonnen.

Programm:

- 12:00 Uhr: **Treffpunkt der Exkursionsteilnehmer**
Baubüro am Südportal Kramertunnel, Breitenauerstr. 1, 82467 Garmisch-Partenkirchen
- 12:30 Uhr: **Fachvortrag zur technischen Realisierung**
Martin Maier, Abteilung Konstruktiver Ingenieurbau / Projektleiter Tunnelbau, Staatliches Bauamt Weilheim
- 14:00 Uhr: **Besichtigung der Baustelle** (je nach Bautätigkeit mit Begehung des Erkundungsstollens)
- 15:00 Uhr: **Abschließende Diskussion im Baubüro**
- ab 16:00 Uhr: **Ausklang der Veranstaltung**
in der nahegelegenen Gaststätte Maximilianshöhe (Maximilianshöhe 15)

Wichtiger Hinweis: Bitte wetterfeste Kleidung und festes Schuhwerk mitbringen.

Die Teilnahme an der Exkursion ist kostenfrei

Anfahrt:

Baubüro am Südportal Kramertunnel, Breitenauerstr. 1, 82467 Garmisch-Partenkirchen

Zufahrt zum Baubüro in Garmisch-Partenkirchen

